

FORTALECIMIENTO DE HABILIDADES INTERNADO AREMASAIN

Colombia

Andrea León López



FIR 2018

X Foro Internacional RedEAmérica
**Potenciando capacidades para el
desarrollo de comunidades sostenibles**
Santo Domingo, República Dominicana



**FUNDACIÓN
ALPINA**



*Los puntos amarillos representan una familia o una ranchería con 10 familias.
95% IPM Rural Uribía*



Alta inseguridad alimentaria

Ingesta insuficiente de alimentos
(cantidad y calidad)

Bajo acceso a fuentes de agua potables y
condiciones de saneamiento

Dispersión de las comunidades indígenas

Baja generación de ingresos y de
condiciones para el tema productivo

Incapacidad institucional para superar o
atenuar las limitaciones

- 53,8 Tasa de Mortalidad infantil
- 28,15 mortalidad en menores de 5 años
- 1.1 mes lactancia materna 62%
- Analfabetismo 93% de estudiantes no culminan ciclo escolar

Arraigo a sus saberes ancestrales y su pertenencia a un Clan.



Territorio con condiciones complejas (ambientales y socioeconómicas)



Debilidad de la institucionalidad en la región.



La Nación Wayuu tiene su propio proyecto educativo Anaa Akua'ipa.



Dificultad de Desplazamiento.



¿Cómo vincular activamente a las familias a los procesos formativos?

¿Cómo promover el interés por la educación y valorarla?

¿Cómo dinamizar el rol formativo de las familias para el logro de metas?

¿Cómo consolidar comunidad la educativa?



¿Cómo llevar la escuela a la comunidad?

Experimentación

Aprendizaje



Encuentro Calentamiento
personas Ambiente Medicina
Culturas Colombia Ruta Móvil
Siembra Comunidad Superación
Plantas Agua Salada Grandes
Cuidado Dulce Huerta
Animales Proyectos Guía Tradiciones
Actitud Cultivo Habilidades
Auto Avance Mundo
Global Desarrollo
sostenibilidad Tecnología
Otkajawa silvestres



FIR 2018

X Foro Internacional RedEAmérica
Potenciando capacidades para el
desarrollo de comunidades sostenibles
Santo Domingo, República Dominicana





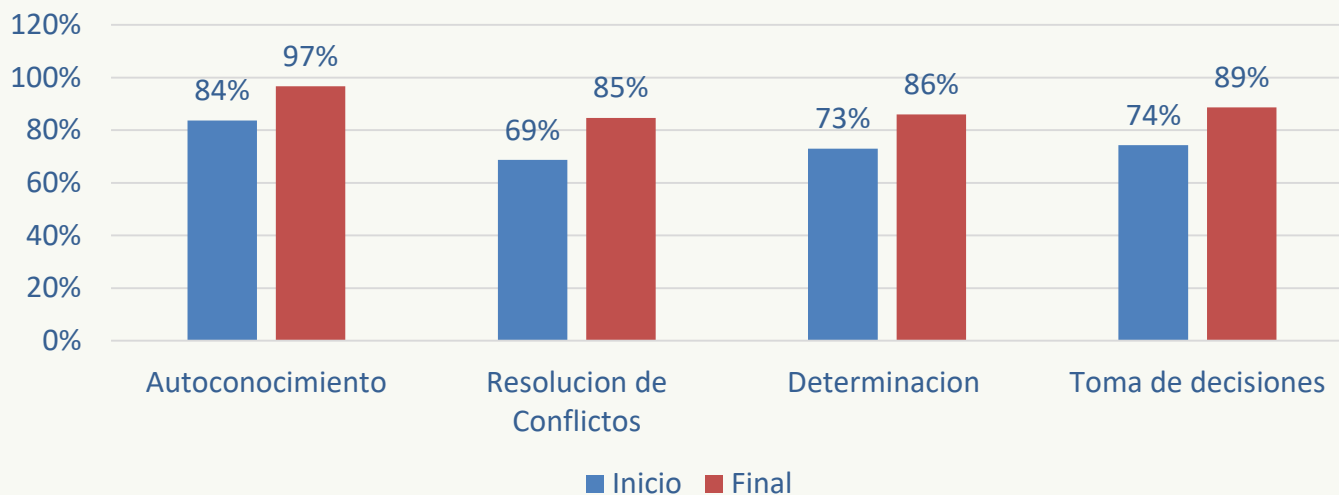
- 17 proyectos en torno a Seguridad Alimentaria y el cuidado del agua bajo los ejes temáticos de: medio ambiente; producción y transformación de alimentos; actividad física y salud; cultura y gastronomía.



- Vínculos entre estudiantes de grado 11 y grado 8, por medio de padrinazgo de proyectos, lo cual permite replicar experiencias y conocimientos en su comunidad educativa y futuro en su comunidad de origen.



Resultados Inicio y Final Encuesta de Percepción.





- Conocer las iniciativas de los docentes, los estudiantes es fundamental para potenciar las actividades a realizar. Permite mayores niveles de apropiación y participación en todo el procesos.



- Empoderar a los jóvenes es parte del proceso de formar nuevos liderazgos en las comunidades que busquen transformaciones de sus territorios .

FOTO



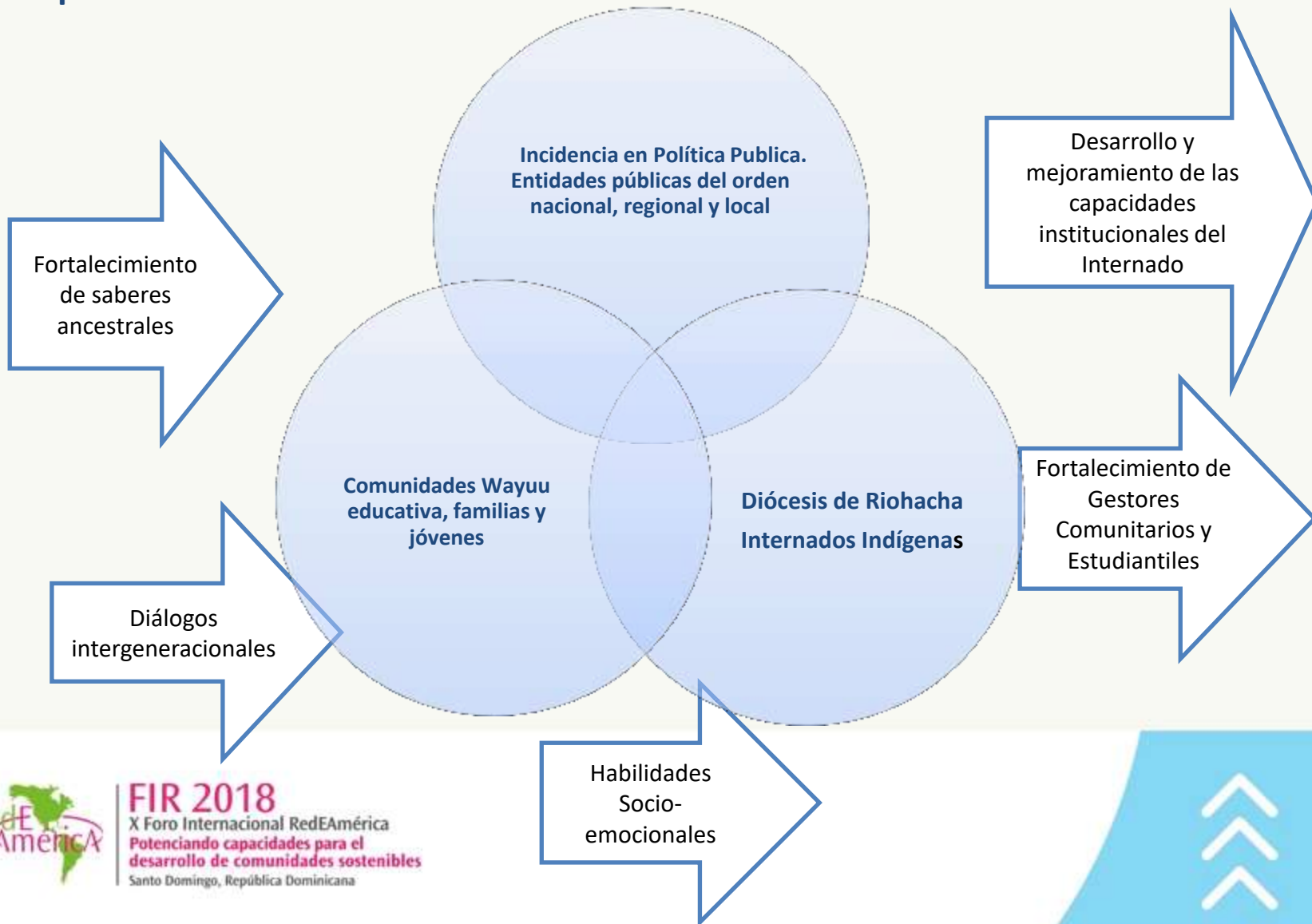
- Debe existir una estrecha relación entre comprender el territorio, las formas como se relacionan las comunidades en el, para desarrollar estrategias sostenibles.



- Socializar el proyecto antes, durante y una vez finalizado su implementación con los diferentes actores y miembros de la comunidad. Con el fin de **garantizar la replicabilidad de los aprendizajes en la Comunidad.**



Entendemos el fortalecimiento de capacidades como transformaciones orientadas a empoderar y dar voz a los miembros de una comunidad y sus organizaciones, con el propósito de mejorar sus condiciones de vida y promover su participación activa en los procesos de desarrollo de sus territorios.



FIR 2018

X Foro Internacional RedEAmérica
Potenciando capacidades para el desarrollo de comunidades sostenibles
Santo Domingo, República Dominicana





¡GRACIAS!
Nos vemos el próximo año



FIR 2018

X Foro Internacional RedEAmérica

**Potenciando capacidades para el
desarrollo de comunidades sostenibles**

Santo Domingo, República Dominicana