



CONCEPTOS Y REFLEXIONES

Negocios Sociales, Negocios Inclusivos y negocios con la base de la pirámide

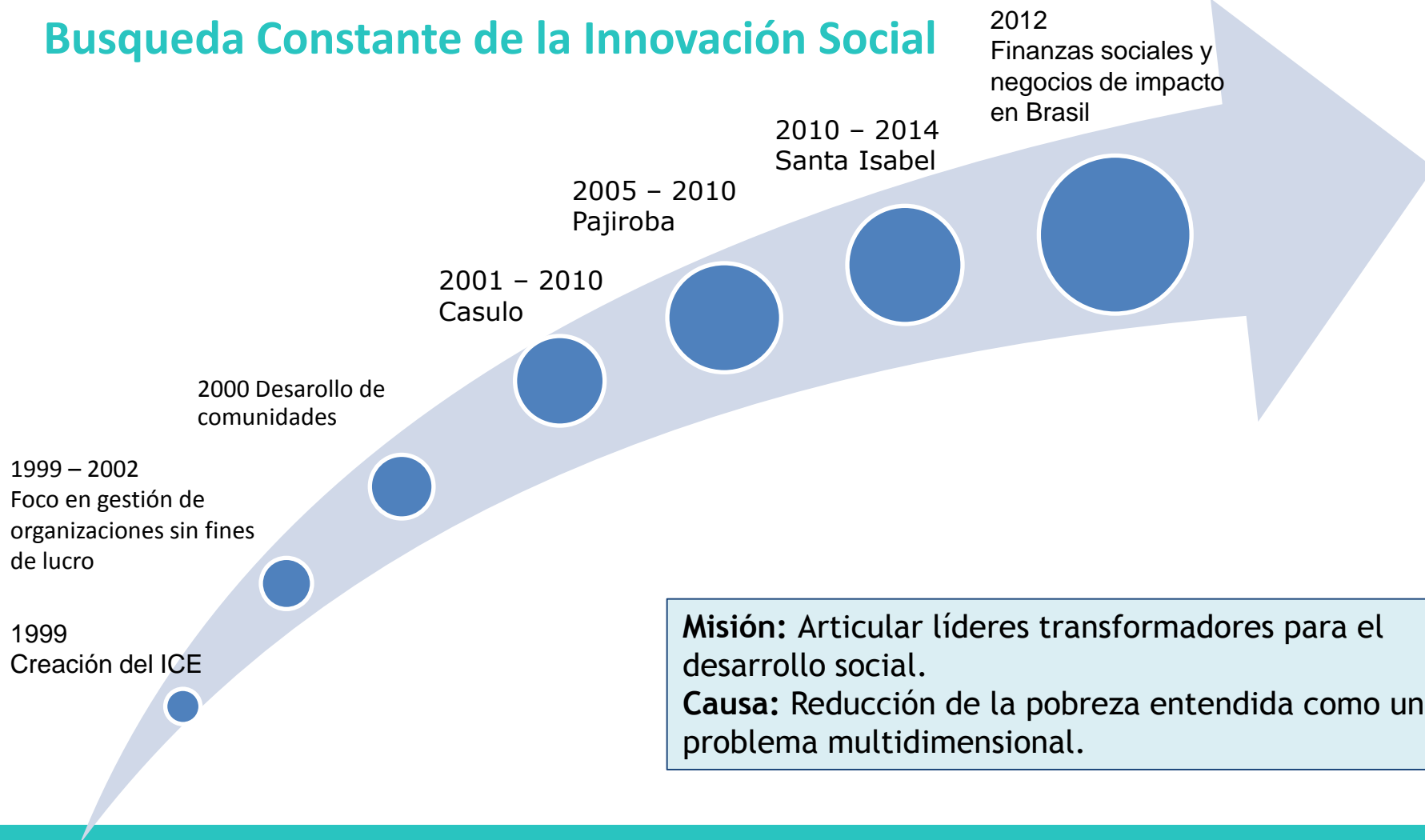
Fernanda Bombardi
Instituto de Ciudadania Empresarial
Abr/2014

www.firsantiago2014.cl



EL DESARROLLO DE ICE

Busqueda Constante de la Innovación Social



Misión: Articular líderes transformadores para el desarrollo social.
Causa: Reducción de la pobreza entendida como un problema multidimensional.



MODELOS DE NEGOCIOS

El uso de mecanismos de mercado para generar impacto social

ONG sin generación de ingreso

ONG con generación de ingreso

ONG que opera un negocio social

Negocio Social o Inclusivo que no distribuye dividendos

Cooperativas

Negocio con misión socio ambiental que distribuye parte de los dividendos.

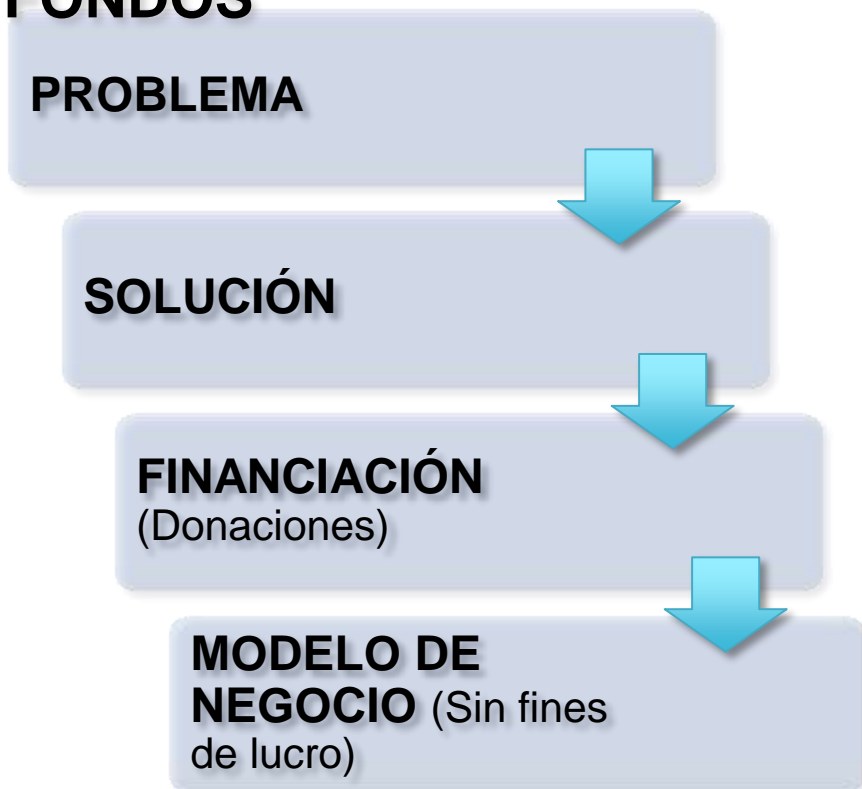
Negocio con misión socio ambiental que distribuye dividendos

Empresas comerciales

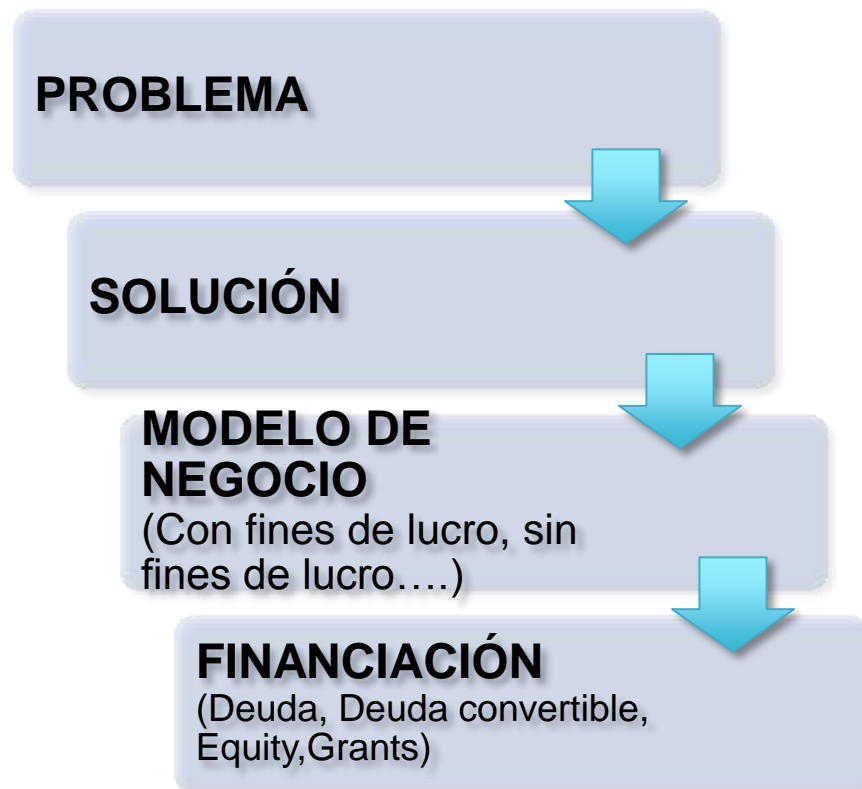


NUEVOS MODELOS DE FINANCIACIÓN

RECAUDACIÓN DE FONDOS



FINANCIACIÓN



NEGOCIOS DE IMPACTO

Empresas que están ofreciendo **soluciones escalables para los problemas sociales de la población de bajos ingresos**. Características:

- ✓ **Centrarse en la población de bajos ingresos:** diseñados de acuerdo a las necesidades y características de la población de bajos ingresos
- ✓ **Intencionalidad:** tienen la misión explícita de causar impacto social y se gestionan por empresarios éticos y responsables.
- ✓ **Potencial de escala:** puede ampliar su alcance mediante la ampliación de la propia empresa; su replicación en otras regiones por otros actores; o por la diseminación de elementos del negocio.
- ✓ **Rentabilidad:** un modelo robusto que asegura la rentabilidad y no depende de donaciones o subvenciones.
- ✓ **Impacto social relacionado con la actividad principal:** el producto o servicio que se ofrece directamente genera impacto social. Es su actividad principal.
- ✓ **Distribución de dividendos o no:** una empresa puede o no pagar dividendos a los accionistas.



NEGOCIOS SOCIALES

Empresas que tienen la única misión de solucionar un problema social, son autosuficientes financieramente y no distribuyen dividendos.

El inversor recupera su inversión inicial, pero los ingresos generados se reinvierten en la empresa.

El éxito es definido por el impacto en las personas o en el medio ambiente y no se mide por el ingreso total generado en un período determinado.

Fuente: Yunus Negocios Sociales

NEGOCIOS INCLUSIVOS

Empresas que tienen como misión solucionar un problema social, están estructuradas en los principios de la sostenibilidad: social, ambiental y económico.

Los protagonistas son personas de bajos ingresos. El impacto social es generado por la inclusión productiva.

Implica la participación de un grupo de personas (puede ser la asociación, cooperativa o otra forma)

Fuente: ITCP-FGV

NEGOCIOS CON LA BASE DE LA PIRÁMIDE

Empresas que ya existen y asumen el compromiso de contribuir a la reducción de la pobreza, a partir del desarrollo de productos o servicios para/con la base de la pirámide.

BoP 1.0 - el foco fue en gran medida la venta de productos y servicios a un mercado potencial.

BoP 2.0 - BoP como socio de negocios: diálogo profundo, unión de capacidades, compromiso compartido.

Fuente: Erik Simanis and Stuart Hart, Cornell University



RIESGOS Y OPORTUNIDADES

- ✓ **Movilización de un capital** que antes no estaba disponible para la generación de impacto social
 - ✓ Fondos de Inversión de Impacto
- ✓ **Escala**
 - ✓ No hay necesariamente dependencia de las donaciones
- ✓ **El rol de la población de bajos ingresos**
 - ✓ No podemos entender a la población de bajos ingresos sólo como un consumidor. Para contribuir a la reducción de la pobreza, esta población tiene que asumir un papel protagonista.
- ✓ **La generación efectiva de impacto social**



EL DESARROLLO DE BASE

Más que un concepto, el desarrollo de base es una **metología**:

- ✓ Para contribuir a la **reducción de la pobreza, entendida de forma ampliada**
 - ✓ **Ejes Estratégicos**: Capital Social, Capacidades Colectivas, Ampliación de la Democracia y Reducción de la Pobreza.
- ✓ Que cree que, para generar un impacto efectivo, debe tener la **población de bajos ingresos** como el protagonista de los procesos.
- ✓ Que actúa basado en los **principios de**: autonomía, capacidades colectivas, procesos autosostenibles, participación, inclusión, corresponsabilidad.



EL ROL DE INSTITUTOS FUNDACIONES Y EMPRESAS

- ✓ **Garantizar que este campo se fortalezca con base en los principios del desarrollo de base**, e con un compromiso real con la reducción de la pobreza.
 - ✓ Reto: El tiempo y volumen de recursos necesarios.
- ✓ **Invertir en emprendedores sociales, especialmente los de bajos ingresos** - que necesitarán de formación y donaciones para iniciar sus negocios.
 - ✓ Reto: El tiempo Y el volumen de recursos necesarios. Y el fortalecimiento institucional de estas empresas.
- ✓ **Invertir en el fortalecimiento del campo**: apoyar organizaciones que aceleren los negocios, y la producción de conocimiento.
 - ✓ Reto: logica de inversion em temas transversales x inversion en areas de influencia de la empresa
- ✓ **Influir en sus empresas para garantizar compras de negocios inclusivos** - en su cadena de valor.
 - ✓ Reto: el área de compra de las empresas entender el momento que vive la organización.





"My question is: Are we making an impact?"



Obrigada

fernanda@ice.org.br

www.firsantiago2014.cl

