



FIR
VII Foro
Internacional
RedEAmérica

Empresa,
comunidad y
desarrollo



La Sustentabilidad en CEMEX

Vicente Saisó

Sustentabilidad CEMEX

www.fir-redeamerica.org



Agenda

- ¿Por que la sustentabilidad es relevante?
- Modelo de Sustentabilidad de CEMEX
- Principales metas y logros



FIR
VII Foro
Internacional
RedEAmérica

Empresa,
comunidad y
desarrollo



¿Por qué la sustentabilidad es relevante?

- ❑ Hay evidencia científica de que la actividad industrial y urbanizadora de la humanidad puede tener efectos irreversibles en la naturaleza
- ❑ Además de los efectos negativos ambientales, en el mundo hay un problema de pobreza y desigualdad de enormes proporciones
- ❑ Las empresas del sector privado somos corresponsables de lo que suceda a corto y mediano plazo, junto con los demás actores relevantes de la sociedad: gobiernos, organizaciones de la sociedad civil, instituciones académicas, etc.
- ❑ Hay que actuar y hacerlo rápido para poder contribuir a resolver los grandes retos de la humanidad
- ❑ Si aplicamos nuestra experiencia, conocimientos y habilidades como empresa, podemos tener un impacto relevante
- ❑ Tenemos que actuar de la mano y en coordinación con todos nuestros grupos de interés (stakeholders), para sumar esfuerzos y que el impacto se multiplique
- ❑ Aplicamos un enfoque de sustentabilidad a todas nuestras acciones por que es una fuente adicional y complementaria de creación de valor para nuestros accionistas y grupos de interés



FIR
VII Foro
Internacional
RedE Americas

Empresa,
comunidad y
desarrollo

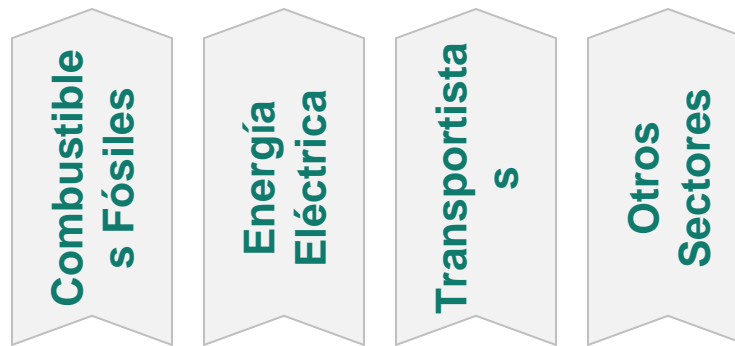


1er paso: entender la cadena de valor en que participamos

Industria de Materiales de Construcción (Cemento, Concreto y Agregados)



Industria de la Construcción



Industrias y Sectores que aportan insumos y servicios



FIR
VII Foro
Internacional
RedEAmérica

Empresa,
comunidad y
desarrollo



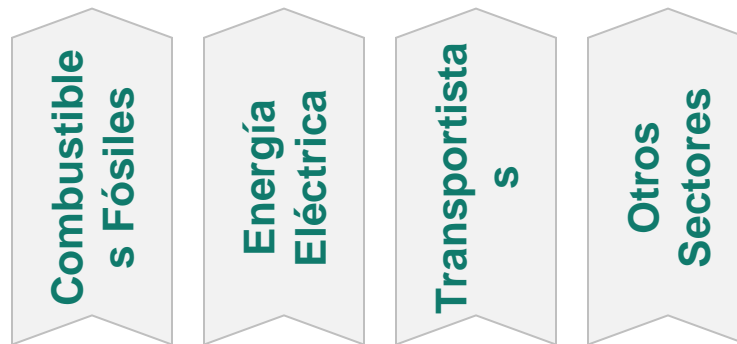
2do paso: Identificar oportunidades con criterio sustentable

Industria de Materiales de Construcción (Cemento, Concreto y Agregados)



- Reducir impacto en biodiversidad de operaciones mineras, rehabilitar canteras al final de su vida útil
- Cuidar y minimizar uso de agua en procesos de extracción y producción
- Optimizar consumo de energía de proceso
- Minimizar huella de CO2
- Minimizar otras emisiones al aire
- Optimizar rutas de transporte y escoger medios con menor impacto
- Etc.

2do paso: Identificar oportunidades con criterio sustentable



Industrias y Sectores que aportan insumos y servicios

- Sustituir combustible fósiles por residuos de otras industrias, residuos sólidos urbanos y residuos de procesos agrícolas
- Suministrar proceso con electricidad limpia o renovable
- Sustituir flota que usa combustibles fósiles por flota que consume energía limpia o renovable
- Etc.



FIR
VII Foro
Internacional
RedE América

Empresa,
comunidad y
desarrollo



2do paso: Identificar oportunidades con criterio sustentable

Industria de la Construcción

Construcción
de Edificios

Operación y
Mantenimiento

Construcción
de
Infraestructura

Operación y
Mantenimiento

- Reducir consumo de recursos y generación de residuos en obra
- Edificios certificados y eficientes en uso de energía y agua
- Vivienda social digna y de bajo costo
- Infraestructura duradera y de bajo costo de mantenimiento en su ciclo de vida completo
- Etc.



FIR
VII Foro
Internacional
RedE America

Empresa,
comunidad y
desarrollo



3er paso: Colaboración y trabajo con grupos de interés

- Empleados
- Clientes
- Proveedores
- Comunidades
- Organizaciones de la sociedad civil
- Instituciones Académicas
- Gobiernos

Sumar esfuerzos para apalancar los conocimientos, experiencia y habilidades... y multiplicar el impacto de nuestras iniciativas



FIR
VII Foro
Internacional
RedE Americas

Empresa,
comunidad y
desarrollo



Agenda

- ¿Por que la sustentabilidad es relevante?
- Modelo de Sustentabilidad de CEMEX
- Principales metas y logros

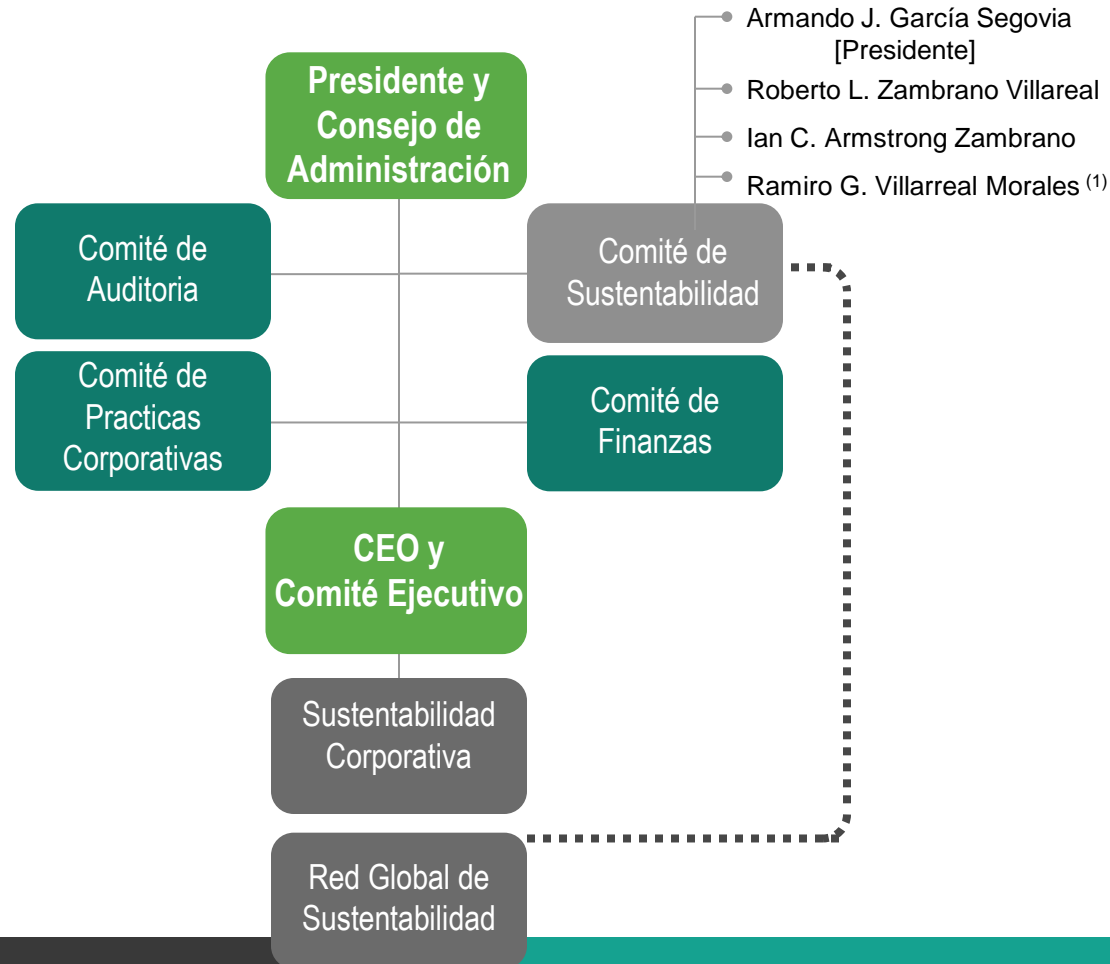


FIR
VII Foro
Internacional
RedEAmérica

Empresa,
comunidad y
desarrollo



La sustentabilidad posicionada al mas alto nivel de la compañía, emana del Consejo de Administración

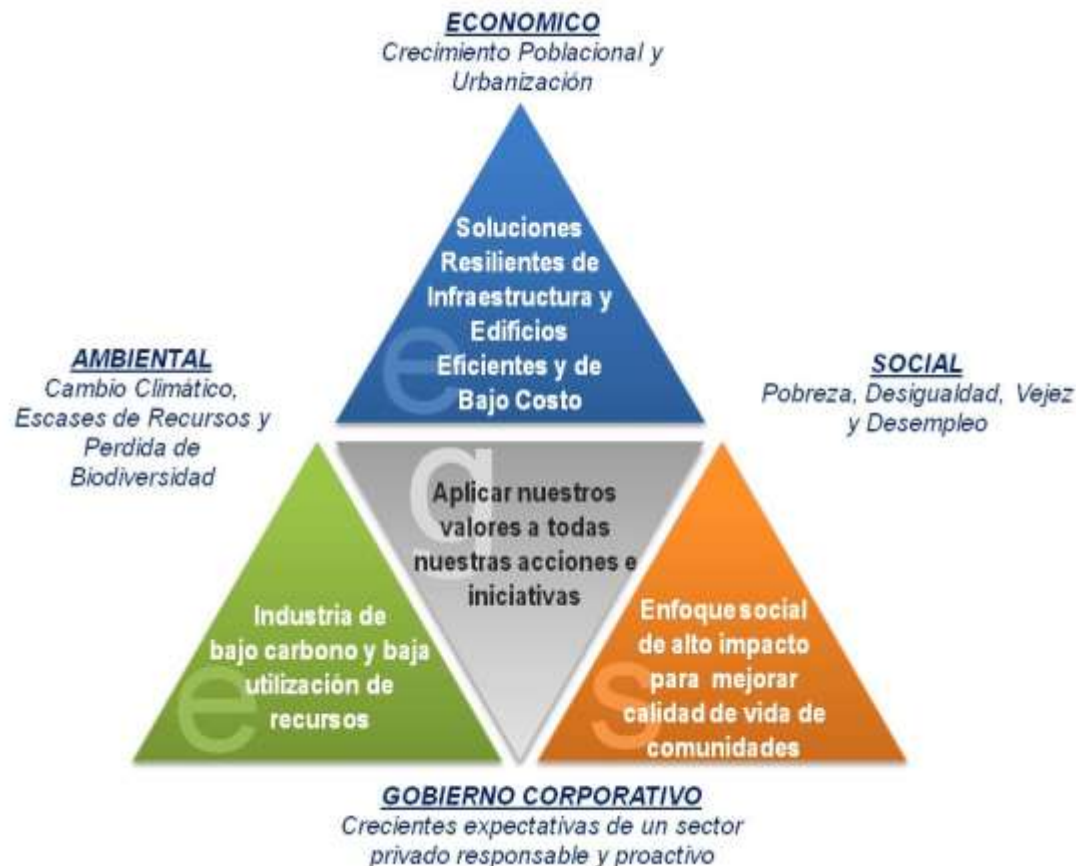


FIR
VII Foro
Internacional
RedEAmérica

Empresa,
comunidad y
desarrollo



Nuestro modelo de Sustentabilidad tiene 4 ejes que atienden los retos globales donde mayor impacto podemos tener



FIR
VII Foro
Internacional
RedE América

Empresa,
comunidad y
desarrollo



El desempeño financiero cada vez mas ligado a nuestro desempeño no financiero

Desempeño Financiero

KPI's y Analistas Financieros

Metas financieras de corto y mediano plazo

Soluciones Resilientes de Infraestructura y Para Edificios Eficientes y de Bajo Costo

Desempeño No Financiero

KPI's y Analistas ESG (Environmental, Social & Governance)

Metas no financieras a 2020

Industria de bajo carbono y baja utilización de recursos

Aplicar nuestros valores a todas nuestras acciones e iniciativas

Enfoque social de alto impacto para mejorar calidad de vida de comunidades



FIR
VII Foro
Internacional
RedEAmérica

Empresa,
comunidad y
desarrollo



Agenda

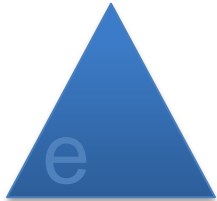
- ¿Por que la sustentabilidad es relevante?
- Modelo de Sustentabilidad de CEMEX
- Principales metas y logros



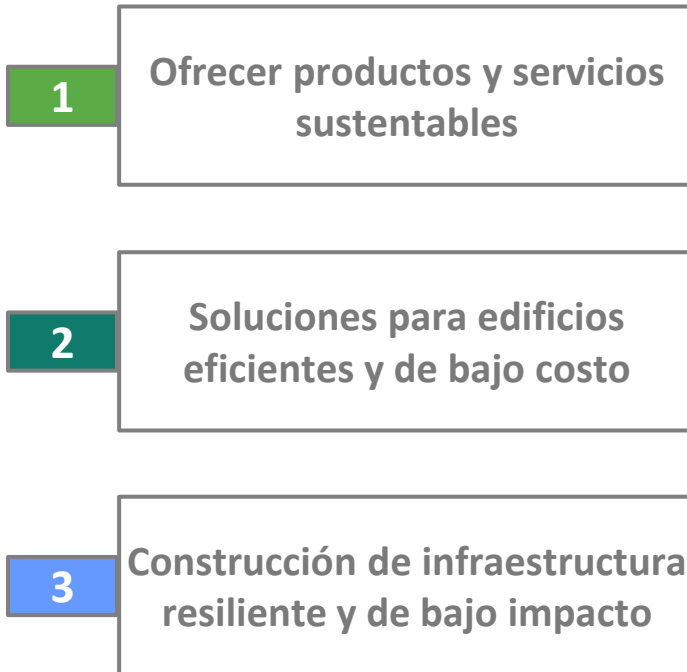
FIR
VII Foro
Internacional
RedEmerica

Empresa,
comunidad y
desarrollo





Soluciones de infraestructura resiliente y para edificios eficientes y de bajo costo



- **29.7%** de ventas de concreto son productos con características notables de sustentabilidad vs. 26.8% en 2013

Meta 2020: $\geq 25\%$

- **7.08 Mm²** de proyectos con certificación sustentable donde CMX participa vs. 3.46 Mm² en 2013
- **3,150** viviendas eficientes en uso de energía o de bajo costo, donde CMX participó vs. 7,513 en 2013
- **8.14 Mm²** de pavimentos de concreto resilientes y de bajo costo de mantenimiento vs. 7.42 Mm² en 2013





Industria de bajo carbono y baja utilización de recursos

1

Optimizar nuestra huella de carbono a través del uso de combustibles y materias primas alternas; uso de energía renovable

2

Minimizar otras emisiones al aire y fortalecer nuestra gestión ambiental

3

Preservar la tierra, la biodiversidad y el agua

- **27.7%** de combustibles alternativos vs. 0.8% en 1990

Meta 2020: 35%

- **77%** factor clinker vs. 85% en 1990
- Emisiones específicas de CO₂ **-24%** vs. 1990

Meta 2020: 25%

- **14%** de nuestro consumo de energía eléctrica de fuentes renovables

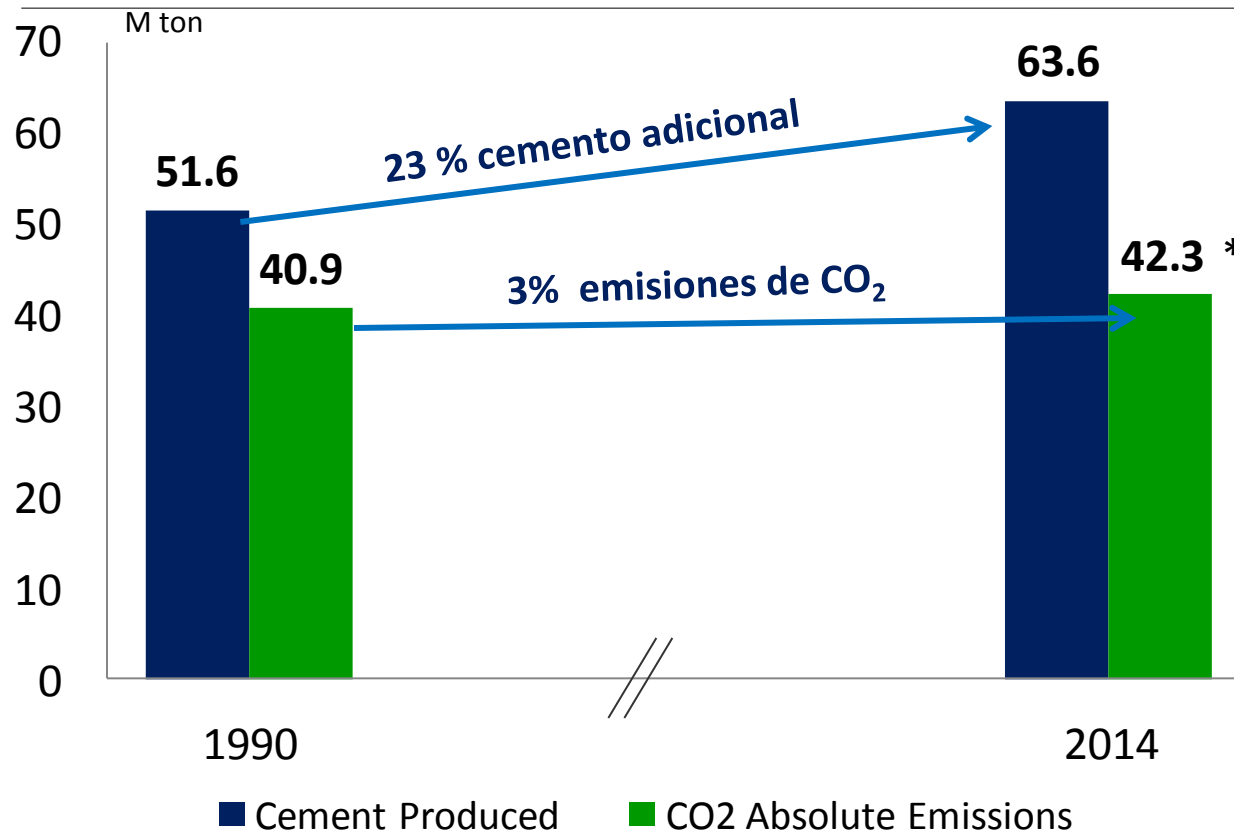
- Reducción de emisiones específicas (g/ton clinker) vs. 2005 **61%** Polvo, **45%** NO_x y **62%** SO_x

Meta 2020: ≥ 60% Polvo ; ≥ 30% NO_x ; ≥ 18% SO_x

- Planes de Biodiversidad en canteras con alto valor **55%** vs. 51% en 2013

Meta 2020: 100%

Nuestra estrategia de CO2 nos ha permitido entregar 23% mas producto al mercado con emisiones absolutas de CO2 creciendo solo al 3% vs. 1990

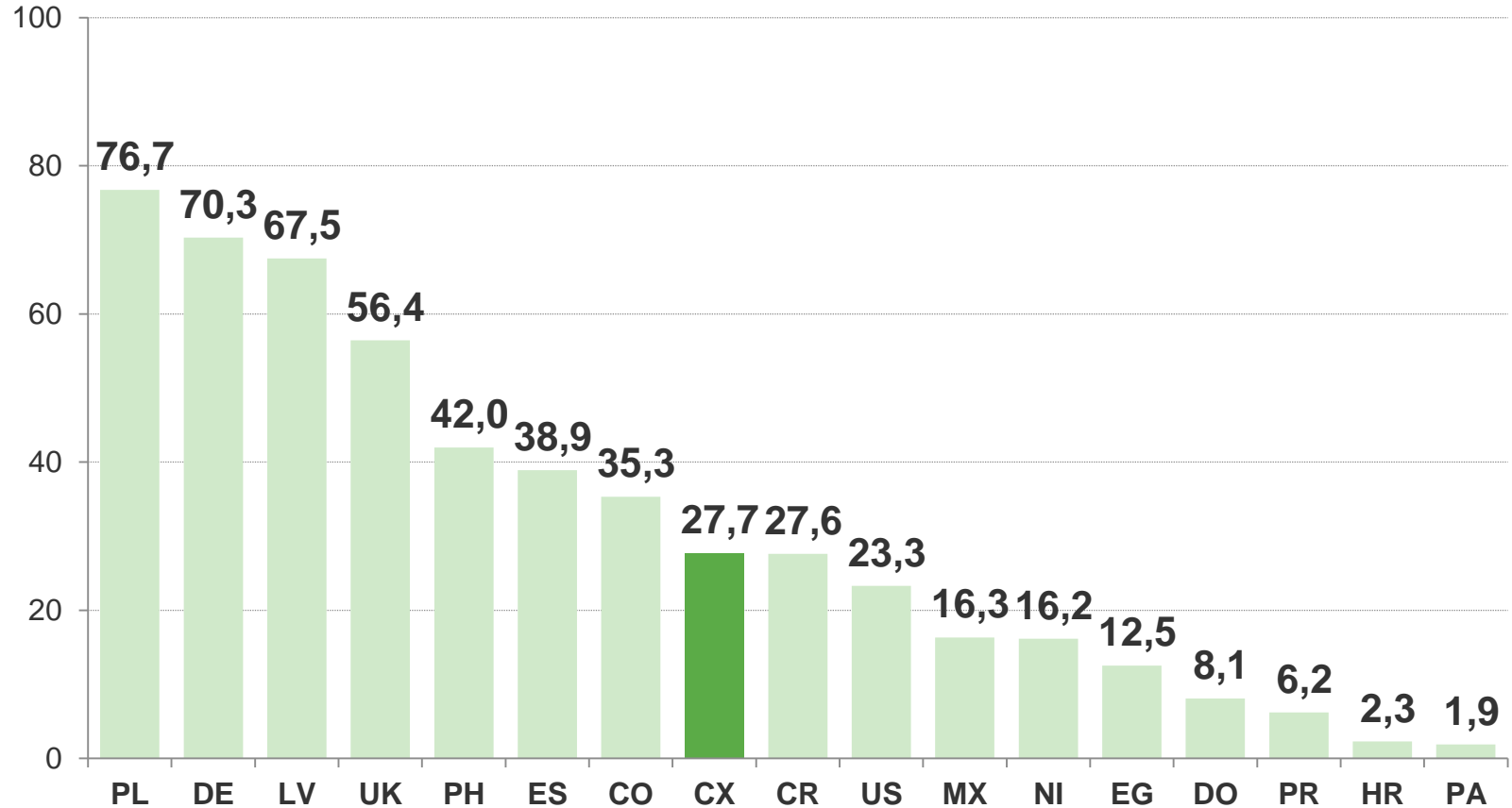


- ✦ 12 M ton Cemento:

- ➔ 398,000 casas de concreto (200 m²/unidad)
- ,
- ➔ 13,700 km de carreteras de concreto de 4 carriles

En 2014 evitamos la emisión de aprox. 7 millones de toneladas de CO₂, equivalentes a la emisión anual de 1.3 millones de vehículos

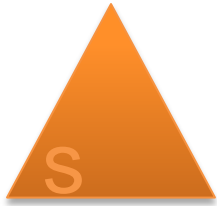
% de Combustibles Alternos – 2014



FIR
VII Foro
Internacional
RedE America

Empresa,
comunidad y
desarrollo





Enfoque Social de alto impacto para mejorar calidad de vida de las comunidades

1

Participación proactiva en el desarrollo de comunidades sustentables

2

Creación de negocios sociales inclusivos

3

Promover el empoderamiento y las capacidades de comunidades

▪ Ingresos de negocios sociales inclusivos de **~US\$300 M** desde 1998, facilitando mas de **275 M** de micro-creditos

▪ **105** Centros Productivos de Auto-Empleo (CPAs) vs. 84 en 2013

▪ **6.8 M** de individuos beneficiados con nuestra estrategia social, de los cuales **2.6 M** participaron en programas de auto-construcción

Meta 2020: 10.4 M d

g

Aplicar nuestros valores a todas las acciones e iniciativas

1

Salud y Seguridad como primera prioridad

2

Asegurar clientes satisfechos y proveedores responsables

3

Empleados Comprometidos

4

Fortalecer gestión ética y transparente

▪ **1.2 Tasa de accidentes incapacitantes** (33% menor vs. 2013)

Meta 2020: 0.3

▪ **12% del gasto efectuado** evaluado bajo el programa de proveedores sustentables

Meta 2020: 57%

▪ **79%** de Empoderamiento de Empleados y **77%** de Compromiso de Empleados (encuesta bianual de 2013)

Meta 2020: 83% EE ; 80% CE

▪ **90% de países objetivo** participaron en cursos de anti-corrupción y anti-colusión

Meta 2020: ≥ 90%



FIR
VII Foro
Internacional
RedEAmérica

Empresa,
comunidad y
desarrollo





FIR
VII Foro
Internacional
RedEAmérica

Empresa,
comunidad y
desarrollo



Gracias

www.fir-redeamerica.org

