



**FIR**  
VII Foro  
Internacional  
RedEAmérica

Empresa,  
comunidad y  
desarrollo



# Restauración ambiental Comunitaria

---

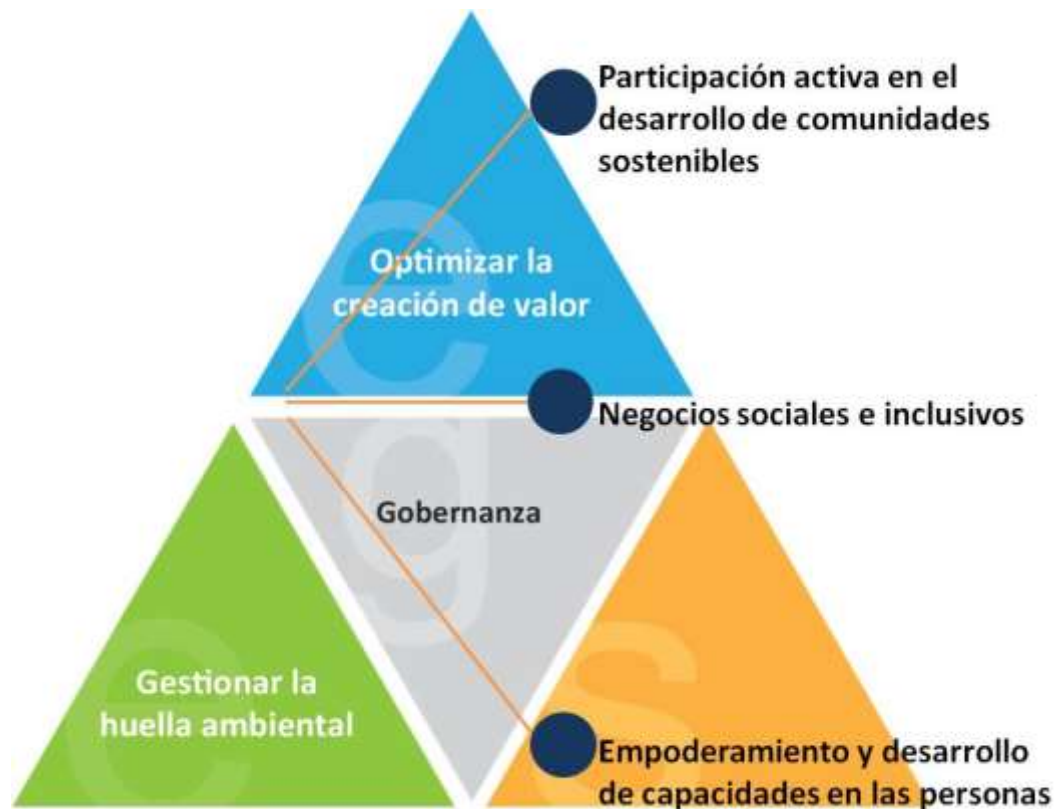
Ana Paola Fernández, CEMEX

Roberto Méndez, ITESM

---

[www.fir-redeamerica.org](http://www.fir-redeamerica.org)





# CEMEX: Desarrollo Comunitario Sostenible

## Eje: Medio Ambiente



Construyendo un mejor futuro

Buscamos el liderazgo ambiental en cada una de las comunidades donde tenemos operaciones, y trabajamos a través de alianzas en los siguientes temas:

- Contamos **13 viveros y 8 microviveros** para producción y reforestación con especies nativas con capacidad de 700 mil árboles al año.
- Proveemos capacitación para la instalación **huertos familiares**, beneficiando a la fecha a 430 familias.
- Lideramos acciones de **reforestación** a través de **voluntariado** con nuestros vecinos y empleados de CEMEX.
- Promovemos 50 **campañas anuales de Misión ambiental**.
- Proponemos el uso de **estufas ahorradoras de leña** y inauguramos una fábrica con capacidad mensual de producción de 30,000 en SLP, México.
- Invertimos en tecnología para la reducción de emisiones y el uso de combustibles alternos, el año pasado logramos el 8% de **reducción en el consumo total de agua**, 137 mil tons **menos de emisiones de CO2** y aumento de 25% en toneladas de **residuos reciclados mediante coprocesamiento**.
- El 25% de nuestra energía proviene del **Parque eólico Eurus** de Oaxaca.



**FIR**  
VII Foro  
Internacional  
RedE América

Empresa,  
**comunidad y  
desarrollo**



# CEMEX: Desarrollo Comunitario Sostenible

## Eje: Medio Ambiente



En este eje, para el 2015, nuestro reto es **consolidar la estrategia ambiental en nuestras comunidades**, impulsar el conocimiento y generar capacidades de gestión ambiental.

Impulsamos la creación de dos **Centros de Educación Ambiental** en el Estado de Hidalgo, como espacios interactivos orientados a la comunidad, que promueven la consciencia sobre el cuidado del medio ambiente, y la creación de soluciones que mejoren su calidad de vida.



**FIR**  
VII Foro  
Internacional  
RedE América

Empresa,  
**comunidad y  
desarrollo**





**FIR**  
VII Foro  
Internacional  
RedEAmérica

Empresa,  
comunidad y  
desarrollo



---

# Programa de Restauración Ambiental Comunitaria

---

[www.fir-redeamerica.org](http://www.fir-redeamerica.org)



# Antecedentes del Proyecto

## Cambio ambiental en Hidalgo

### DIAGNÓSTICO

Cambio en las prácticas productivas y uso de suelo, desarrollo agrícola impulsado por aguas negras, cinturón industrial del Valle de México y pobreza.

### CARACTERÍSTICAS AMBIENTALES:

Erosión, salinización, deforestación, contaminación de cuerpos de agua y acceso limitado al recurso, actividades productivas limitadas al autoconsumo y uso de productos forestales no maderables y tradicionales.

### CONSIDERACIONES:

No existen en la zona iniciativas sistemáticas que contribuyan a formar capacidades ambientales para enfrentar y tomar decisiones relacionadas con su entorno natural.

El sector juvenil carece de espacios de participación, las instituciones educativas fomentan que los estudiantes busquen su desarrollo profesional y personal fuera de su región.



**FIR**  
VII Foro  
Internacional  
RedE America

Empresa,  
comunidad y  
desarrollo



# Restauración Ambiental Comunitaria

Huichapan y Atotonilco, México (2013-2015)



## Iniciativa de educación ambiental participativa

- Reconoce e incorpora los conocimientos y prácticas de los participantes a los procesos educativos.
- Considera a las personas como sujetos activos en la construcción de conocimiento ambiental.
- Las personas aprenden y construyen conocimiento ambiental de forma dinámica cuando tienen contacto con los fenómenos ambientales de sus comunidades
- Se parte de un diagnóstico ambiental, la socialización de los resultados y la promoción de la planeación de actividades ambientales locales.



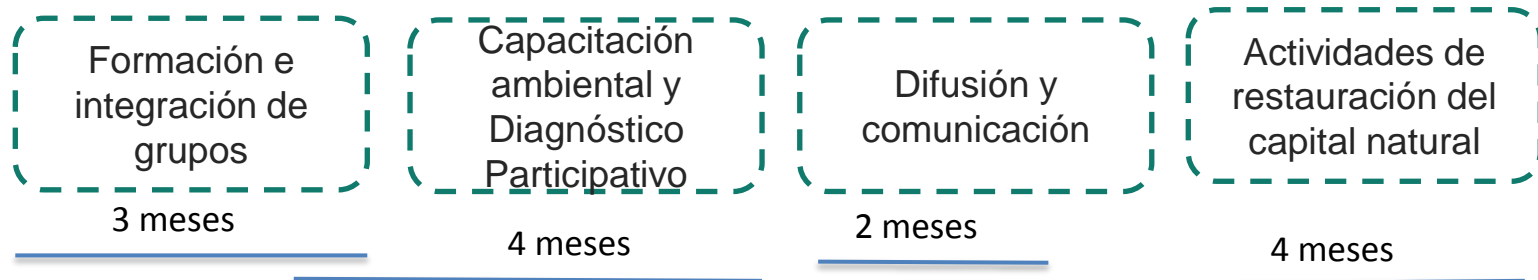
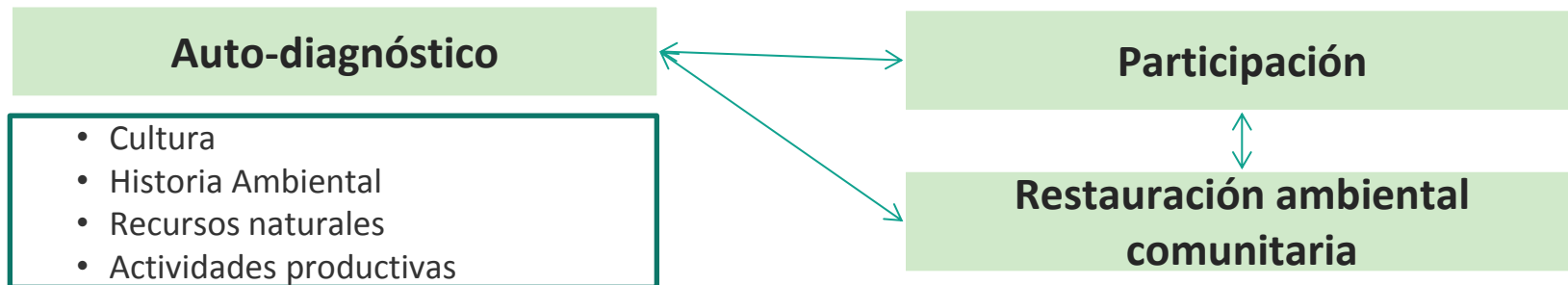
**FIR**  
VII Foro  
Internacional  
RedE América

Empresa,  
**comunidad y**  
desarrollo



# Modelo de educación Ambiental

El modelo promueve la reflexión sobre el entorno socio ambiental de las comunidades y la acción ambiental para el desarrollo local a partir de grupos locales y de tres ejes:





# Resultados

## Grupo regional de Promotores ambientales activo

El proyecto fue piloteado durante el 2013 en Huichapan y en el año 2014 se arrancó una segunda fase en la localidad de Atotonilco de Tula.

### Iniciativa de educación ambiental participativa , que incluyó:

- La formación de 75 Promotores y líderes ambientales.
- La elaboración de diagnósticos ambientales participativos y comunicación de resultados en la comunidad.
- El desarrollo y difusión de material didáctico contextualizado.
- 950 personas participaron en eventos donde se socializaron los diagnósticos ambientales
- Acciones de restauración ambiental (construcción de 2 jardines comunitarios, Ferias Ambientales, Guía de observación de aves).
- Formación de consejo ciudadano de restauración ambiental.



**FIR**  
VII Foro  
Internacional  
RedEAmérica

Empresa,  
**comunidad y**  
desarrollo



# Conclusiones

[www.fir-redeamerica.org](http://www.fir-redeamerica.org)

## Acción ambiental y desarrollo de capacidades locales



- Se desarrolló una metodología de Educación Ambiental.
- Se generó información y materiales para posteriores proyectos ambientales.
- Participación de la población local y a los jóvenes.
- Acciones de mejoramiento ambiental y participación.



**FIR**  
VII Foro  
Internacional  
RedEAmérica

Empresa,  
comunidad y  
desarrollo





**FIR**  
VII Foro  
Internacional  
RedEAmérica

Empresa,  
comunidad y  
desarrollo



---

Contacto:

**Ana Paola Fernández**  
CEMEX México Planta Atotonilco  
anapaola.fernandez@cemex.com

---

[www.fir-redeamerica.org](http://www.fir-redeamerica.org)

